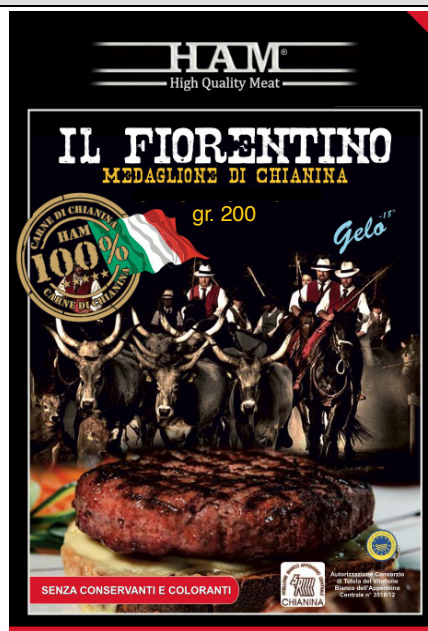
	SCHEDA TECNICA PRODOTTO						SGQ Mod. STP Rev. 1 del 06/06/2018
	Codice Articolo			Descrizione			
	HN0609			MEDAGLIONE DI CHIANINA 200g			

Prodotto nello Stabilimento di	Via Cherchi Loc. Montale 29122 PC			Approval Number	ITU6981CE	
Materia Prima	Carne di bovino adulto Chianina "Vitellone Bianco dell'Appennino Centrale IGP"					
Ingredienti	Carne Bovino 'min. 84%', di cui Razza Chianina " Vitellone Bianco dell' Appennino Centrale IGP" 100%, acqua, farina di riso, aromi naturali, antiossidanti:E301 ascorbato di sodio.					
Origine delle carni	ITALIA	GMO e/o derivati da GMO	Assenti	Shelf Life (gg)	540	
Etichettatura	Conforme al Reg. UE 1169/2011 e successivi aggiornamenti					
Trasporto	Automezzo refrigerato con controllo della temperatura. Temperatura massima durante il trasporto -18°C					
Temperatura di conservazione	-18°C	Metodo di congelamento	I.Q.F.	Prodotto a peso	Fisso	

ANALISI BATTERIOLOGICHE Carica microbica media alla consegna - dati in UFC/g.			ANALISI CHIMICA Su 100 g. di prodotto (valori medi)			
Carica Batterica Totale a 30°C	<5 x 10 ⁶		Valore energetico: Kcal 186/ KJ 776			
Stafilococco Aureo	<5 x 10 ²		Umidità: 68%			
E.coli β Glucuronidasi positivi	<1 x 10 ⁴		Proteine: 16,5g			
Salmonella	Assente 25 g		Grasso totale: 13g di cui saturi: 6g.			
Listeria monocytogenes	Assente 25 g		Carboidrati: 1,5g di cui zuccheri: <0,25, (maltosio <0,05g)			
			Sodio: 0,4g (sale come NaCl: 1g)			
DICHIARAZIONE ALLERGENI Conforme al Reg. UE 1169/2011 e successivi aggiornamenti			Immagine del prodotto			

Allergene	Presenza nel prodotto	Possibile contaminazione
Cereali contenenti glutine e prodotti derivati	NO	NO
Crostacei e prodotti a base di crostacei	NO	NO
Uova e Prodotti a base di uova	NO	NO
Pesce e prodotti a base di pesce	NO	NO
Arachidi e prodotti a base di arachidi	NO	NO
Soia e Prodotti a base di soia	NO	SI
Latte e prodotti a base di latte (compreso lattosio)	NO	NO
Frutta a guscio e prodotti derivati	NO	NO
Sedano e prodotti a base di sedano	NO	NO
Senape e prodotti a base di senape	NO	NO
Semi di sesamo e prodotti a base di semi di sesamo	NO	NO
Anidride solforosa e solfiti	NO	NO
Lupino e prodotti a base di lupino	NO	NO
Molluschi e prodotti a base di mollusco	NO	NO



Caratteristiche Fisico-Organolettiche							
superficie colore rosato carico omogeneo, forma rotonda, con evidenza delle spezie ben distribuite. Ottimale distribuzione della parte magra e grassa. Dopo cottura consistenza morbida, sapore delicato tipico di specie con note aromatiche vegetali e di carne cotta.							
Istruzioni per il consumo							
Da consumarsi previa accurata cottura, Una volta scongelato non ricongelare ed utilizzare entro 24 ore							
Destinazione d'uso							
Tutte le categorie di consumatori, esclusi quelli che presentino particolari intolleranze alla carne o agli ingredienti dichiarati in etichetta							

LOGISTICA:		Tara g	Netto g	Lordo g	Lungh. mm	Largh. mm	Altezza mm	Barcode: EAN
Cartone/pz	12	200	2400	2700	160	160	250	8056326830700
Imballo primario	Film alimentare							
Imballo secondario	Cartone Ondulato (Cop Int. 175 g/qm - Onda 140 g/qm - Spessore 4.0 mm)							
Pallettizzazione	N° imballi x strato	23	N° strati x bancale		8	Tot. imballi	184	